

Tereny inwestycyjne Gminy Kruszwica



Lokalizacja Gminy Kruszwica

Położona na Kujawach, nad jeziorem Gopło, owiana czarem baśni i legend historycznych o Popielu, Piaście i myszach, leży na wysokości 85 m n.p.,.

Miasto Kruszwica znajduje się w odległości 15 km od Inowrocławia w województwie Kujawsko-Pomorskim. Stanowi siedzibę władz miejsko-gminnych.

Miasto znajduje się w samym sercu Nadgoplańskiego Parku Tysiąclecia i jest ośrodkiem przemysłowo – rolniczym z dobrze rozwiniętym przemysłem spożywczym. Projekt jest zlokalizowany poza terenem włączonym w europejską sieć ekologiczną Natura 2000.

Na terenie starej części miasta znajduje się wiele obiektów zabytkowych, stanowiących atrakcję turystyczną.



Charakterystyka gminy Kruszwica

Dane statystyczne:

<i>Ludność (liczba mieszkańców)</i>	stan na 2020r.: 19 121
<i>Powierzchnia</i>	26 349 ha
<i>Gęstość zaludnienia</i>	stan na 2020r.: 72 os. / km ²
<i>Liczba ludności w wieku produkcyjnym</i>	stan na 2020r.: 12 124

Charakter gminy: olbrzymi potencjał jeziora Gopło, region o bardzo dobrych ziemiach (czarnoziem) sprzyjających rozwojowi rolnictwa, dobre skomunikowanie wsi z miastami, istnienie na terenie gminy znaczącej liczby przedsiębiorstw powiązanych profilem działania z rolniczym charakterem regionu

Sektor dominujący: Sektor rolno – spożywczy i sektor turystyczny

Rynek pracy:

Stopa bezrobocia stan na 2020r.: 8%

Przeciętne miesięczne wynagrodzenie brutto (w powiecie) :

stan na 2019r.: 4 141,00 zł

Liczba zatrudnionych : 3 126 osób



Charakterystyka gminy Kruszwica

Dostępność komunikacyjna:

Sieć drogowa na terenie gminy Kruszwica obejmuje następujące drogi:

- Droga krajowa – odcinek drogi krajowej nr 62 Strzelno – Siemiatycze o długości 21,129 km,
- Droga wojewódzka - odcinek drogi wojewódzkiej nr 412 Tupadły – Kobylniki o długości 5,514 km,
- Drogi powiatowe – 26 odcinków o łącznej długości 112,591 km,
- Drogi gminne – 95 odcinków o łącznej długości 131,32 km.

Wykaz dróg dostępny na stronie internetowej gminy:

<https://www.gminakruszwica.pl/page/wykazd-drog-i-ulic>

Edukacja i dostęp do kadr:

Sieć placówek oświatowych oraz opiekuńczo – wychowawczych na terenie Gminy Kruszwica obejmuje:

- żłobek w Kruszwicy,
- 2 przedszkola w Kruszwicy,
- punkt przedszkolny „Słoneczko” w Kruszwicy,
- oddziały przedszkolne przy wszystkich Szkołach Podstawowych na terenie gminy Kruszwica ,
- 8 szkół podstawowych,
- 3 szkoły ponadgimnazjalne,
- młodzieżowy ośrodek wychowawczy.
- W bliskiej odległości (na terenie powiatu Inowrocławskiego – ok. 15-20 km od Kruszwicy funkcjonuje 10 szkół ponadpodstawowych, w tym także szkoły techniczne oraz jedna szkoła wyższa.



Charakterystyka gminy Kruszwica

Infrastruktura techniczna:

Prąd: Zaopatrzenie w energię elektryczną na terenie gminy odbywa się poprzez sieć elektroenergetyczną średniego i niskiego napięcia wyprowadzoną z 2 głównych punktów zasilania zlokalizowanych w miejscowościach Kruszwica i Karczyn (GPZ). Stan sieci elektroenergetycznej na terenie gminy można uznać za zadowalający.

Gaz: Według danych GUS na dzień 31.12.2020 r. na terenie Gminy długość czynnej sieci gazowej wyniosła 75,06 km, natomiast ilość czynnych przyłączy wynosi 820szt. W odniesieniu do sieci gazowej istnieją znaczne rezerwy przepustowości gazociągów i możliwość ich rozbudowy.

Energia ciepła: Większość budynków i mieszkańców na terenie gminy zaopatrywana jest z lokalnych kotłowni oraz ze źródeł indywidualnych. Na terenie miasta Kruszwica zbiorowym dostarczaniem ciepła odbiorcom końcowym zajmuje się Przedsiębiorstwo Komunalne Sp. z o.o. - Zakład Energetyki Ciepłej. Na terenie miasta działają także trzy duże ciepłownie zakładowe w Cukrowni, Zakładach Tłuszczowych i Zakładach Win – Kon. Kotłownie te produkują ciepło na własne potrzeby.



Charakterystyka gminy Kruszwica

Infrastruktura techniczna:

Woda:

Długość czynnej sieci wodociągowej wynosi 211,34km. Do budynków mieszkalnych i zbiorowego zamieszkania prowadzi 2973 przyłączy. Gospodarstwom domowym w roku 2021 dostarczono 454,4dam³ wody. Woda zaopatrywana jest do celów pitno – gospodarczych z zintegrowanego, gminnego systemu wodociągowego z trzech ujęć wody (w Kruszwicy, Chełmcach i Pieckach) obsługiwanego przez Przedsiębiorstwo w Komunalne w Kruszwicy Sp. z o.o. W Gminie działają również zakładowe stacje uzdatniania wody i wodociągi eksploatowane przez podmiot „KOM-ROL”, które znajdują się w: Kobylnikach, Gocanowie, Piaskach, Popowie i Brześciu. Na terenie Gminy znajduje się również wodociąg, który nie zaopatruje konsumentów w wodę do spożycia. Wodociąg ten zlokalizowany jest w Łagiewnikach, a jego eksploatatorem jest „DANKO” Hodowla Roślin Zakład Nasiennie-Rolny.



Charakterystyka gminy Kruszwica

Infrastruktura techniczna:

Kanalizacja:

Długość czynnej sieci kanalizacyjnej gminy Kruszwica wynosi 120,1 km. Do budynków mieszkalnych i zbiorowego zamieszkania prowadzą 1803 przyłącza. W roku 2021 ilość ścieków odprowadzonych wyniosła 415,80dam³. Część Gminy Kruszwica objęta została zasięgiem aglomeracji kanalizacyjnej.

Korzystający z instalacji w % ogółu ludności (dane za rok 2020):

Wodociąg – 99,9%,

Kanalizacja – 73,20%.

Wszystkie tereny inwestycyjne znajdujące się na terenie gminy Kruszwica są działkami przynajmniej częściowo uzbrojonymi, najbliższe media znajdują się na sąsiednich działkach, a Miejscowy Plan Zagospodarowania Przestrzennego przewiduje pełne uzbrojenie tych terenów. Stan skomunikowanie terenów również jest zadowalający. Większość z nich posiada drogi dojazdowe, a także blisko głównych dróg.



Charakterystyka gminy Kruszwica

Wykaz najważniejszych inwestorów krajowych i zagranicznych obecnych w gminie:

sekcja G – Handel hurtowy i detaliczny, naprawa pojazdów samochodowych, włączając motocykle,

sekcja A – rolnictwo, leśnictwo, łowiectwo i rybactwo,

sekcja H – transport i gospodarka magazynowa

sekcja F – budownictwo

Do największych podmiotów gospodarczych na terenie Gminy Kruszwica należą m.in.:

- Zakłady Tłuszczowe „KRUSZWICA” S.A.,
- Krajowa Spółka Cukrowa w Toruniu - Oddział Cukrownia Kruszwica,
- Zakłady Przetwórstwa Zbożowo – Młynarskiego w Kruszwicy,
- R.P.C. BEBO POLSKA Sp. z o.o. Oddział w Kruszwicy
- Kujawskie Zakłady Produkcyjne „PIAST” Sp. z o.o.,
- KOM-ROL Kobylniki Sp. z o.o.,
- Hodowla Zwierząt i Nasiennictwa Roślin Polanowice sp. z o. o.,
- „Zakład Nasienna-Rolny Łagiewniki.



Charakterystyka gminy Kruszwica

Wykaz najważniejszych instytucji okołobiznesowych:

- *Stowarzyszenie Lokalna Grupa Działania Czarnoziem na Soli*, udziela wsparcia oraz dotacji finansowych w zakresie utworzenia oraz rozwoju działalności gospodarczej,
- *Bank Spółdzielczy w Kruszwicy* – instytucja finansowa, dysponuje ofertą depozytową i kredytową przeznaczoną dla klientów, w tym również – proponuje kredyty obrotowe na finansowanie działalności gospodarczej,
- *Hodowla Zwierząt i Nasiennictwo Polanowice* – spółka częściowo pełni rolę IOB, z uwagi na działalność badawczą i częściowo – doradczą w zakresie produkcji roślinnej i zwierzęcej,
- *Hodowla Roślin Piast Łagiewniki* - spółka częściowo pełni rolę IOB, z uwagi na działalność badawczą i częściowo – doradczą w zakresie produkcji roślinnej,
- *Fundacja Hodowców Polskiej Białej Gęsi Wróble* – organizacja częściowo pełni funkcję IOB w zakresie wsparcia i aktywizacji społeczności hodowców i przetwórców gęsiny i produktów powiązanych. Organizuje różnorodne szkolenia i wydarzenia tematyczne,
- *NSZZ Pracowników Zakładów Tłuszczowych Kruszwica* – związek zawodowy o charakterze zakładowym. Z uwagi na fakt, iż organizację utworzono przy jednym z największych przedsiębiorstw w Kruszwicy, pełni ona rolę IOB, dbając o interesy pracowników, świadcząc wsparcie min. doradcze i prawne na rzecz swoich członków,
- *NSZZ Pracowników Cukrowni w Kruszwicy* – związek zawodowy o charakterze zakładowym. Z uwagi na fakt, iż organizację utworzono przy jednym z największych przedsiębiorstw w Kruszwicy, pełni ona rolę IOB, dbając o interesy pracowników, świadcząc wsparcie min. doradcze i prawne na rzecz swoich członków.



Charakterystyka gminy Kruszwica

Wykaz ważnych instytucji do współpracy dla inwestora:

- ✓ *Lokalna Grupa Działania Czarnoziem na Soli w Kruszwicy*: <http://czarnoziemnasoli.pl/>
- ✓ *Kujawsko - Pomorski Ośrodek Doradztwa Rolniczego w Minikowie* : <https://www.kpodr.pl/>
- ✓ *Toruńska Agencja Rozwoju Regionalnego S.A.*: <https://www.tarr.org.pl/>
- ✓ *Izba Przemysłowo Handlowa w Toruniu*: <https://www.iph.torun.pl/>
- ✓ *Centrum Wsparcia Biznesu w Toruniu* : <https://www.torun.direct/>
- ✓ *Pomorska Specjalna Strefa Ekonomiczna sp. z o. o.* : <https://www.strefa.gda.pl/>
- ✓ *Bydgoska Agencja Rozwoju Regionalnego*: <https://barr.pl/>
- ✓ *Pracodawcy Pomorza i Kujaw*: <https://www.pracodawcy.info.pl/>
- ✓ *Polskie Towarzystwo Ekonomiczne Oddział w Bydgoszczy*: <https://pte.bydgoszcz.pl/>
- ✓ *Polska Fundacja Przedsiębiorczości*: <https://www.pfp.com.pl/>
- ✓ *Włocławskie Centrum Biznesu*: <https://inkubator.wloclawek.pl/>
- ✓ *Grudziądzki Park Przemysłowy*: <https://gpp.grudziadz.pl/>
- ✓ *Związek Pracodawców Dzierżawców i Właścicieli Rolnych*: <https://pracodawcyrolni.pl/>



Charakterystyka gminy Kruszwica

Atrakcyjne formy spędzania wolnego czasu w okolicy:

Gmina Kruszwica posiada bogatą bazę sportowo-rekreacyjną, która jest stale rozwijana. Dzięki czemu możliwe jest zaplanowanie ciekawej oferty dla mieszkańców, jak również przeprowadzenie zajęć wychowania fizycznego dla dzieci i młodzieży szkolnej. Gmina Kruszwica posiada również szereg obiektów zabytkowych.

Miłośnicy natury mogą wypoczywać nad Jeziorem Gopło. Jest to idealne miejsce dla spacerowiczów i miłośników nordic walking. Na amatorów dwóch kółek czekają ścieżki rowerowe. Osoby preferujące wypoczynek na wodzie mają możliwość wypożyczenia sprzętu wodnego. Jest to też dobre miejsce dla wędkarzy, którzy bez przeszkód mogą oddawać się swojemu hobby.



Atrakcyjne formy spędzania wolnego czasu w okolicy: **ZABYTKI**

Mysia Wieża, która jest pozostałością zamku zbudowanego przez Kazimierza Wielkiego, zniszczonego przez Szwedów w 1657 roku

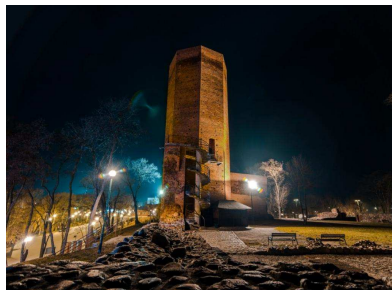
XII-wieczna romańska Kolegiata św. Piotra i Pawła (Budowla ta stanowi bazylikę trójnawową z transeptem i jednoprzęsłowym prezbiterium zamkniętym półkolistą apsydą. Wcześniej bazylika miała dwie wieże, które w XV w. zostały zastąpione jedną do połowy ceglana. Z wyposażenia świątyni na uwagę zasługują: kamienna chrzcielnica z XII w., dużej wartości rzeźby późnogotyckie z początków XV w. oraz monstrancja z końca XV w.)

wiatrak w Chrośnie – zabytkowy wiatrak typu „koźlak” oraz jego malownicze otoczenie w 2021 roku zostały poddane rewitalizacji

Pałac w Kobylnikach, Gocanowie, Sukowach

Drewniany kościół w Rechcie

Grodzisko w Mietlicy



Mysia Wieża



Kolegiata



wiatrak w Chrośnie



Pałac w Kobylnikach

Inne atrakcyjne formy spędzania wolnego czasu w okolicy:



✓ **rejs statkiem „Rusałka” po jeziorze Gopło**, który już 50 lat pływa po historycznym jeziorze. To nie tylko atrakcja i symbol Gopła, ale również dziedzictwo techniki jednostek pływających po kujawskich jeziorach.

✓ **rejs statkiem „Barwana”**, eksploatowanego przez Gospodarstwo Rybackie w Kruszwicy. Jednostka ta jest starsza od „Rusałki”, była ona niepisany symbolem „Mare Polonorum”, zanim pojawił się statek wycieczkowy „Rusałka”.



✓ **możliwość zwiedzania ekspozycji przyrodniczo - historycznej** "U źródeł polskości", która mieści się w siedzibie Nadgoplańskiego Parku Tysiąclecia przy ul. Popiela 3 w Kruszwicy. W tym miejscu przybliżona jest historia Nadgopła oraz znajdują się liczne artefakty muzealne, pozyskane m.in. podczas wykopalisk archeologicznych. Zastosowane zostały nowoczesne rozwiązania, z przystosowaniem, do każdej grupy wiekowej. W ekspozycji znajdują się również wirtualna przebieralnia oraz komiks o Popielu z myślą o najmłodszych.

Inne atrakcyjne formy spędzania wolnego czasu w okolicy:

- ✓ **aktywny wypoczynek nad jeziorem Gopło** (m.in. plaża strzeżona na Półwyspie Rzępowskim w Kruszwicy)
- ✓ **spacery lub przejażdżki rowerowe** wzdłuż wyznaczonych szlaków rowerowych (np. Szlak Piastowski, Szlak św. Jakuba)
- ✓ **możliwość aktywnego spędzania czasu z wykorzystaniem dobrze rozwiniętej infrastruktury sportowo - rekreacyjnej** (m.in. boiska, place zabaw, tor rowerowy typu pumptrack, siłownie zewnętrzne, hale sportowe)
- ✓ **możliwość skorzystania z bazy noclegowej**, w tym również domków letniskowych i pola namiotowego.



Charakterystyka gminy Kruszwica

Możliwości edukacyjne dla dzieci:

Na terenie gminy Kruszwica szkolnictwo zawodowe oferuje tylko 1 szkoła oraz 2 szkoły oferują wykształcenie średnie techniczne.

Łącznie w 2020r. do w/w szkół uczęszczało 429 osób, natomiast 48 osób zostało ich absolwentami.

Zespół Szkół im. Kazimierza Wielkiego w Kruszwicy oferuje następujące kierunki kształcenia: technik informatyk, technik spedytor, technik żywienia i usług gastronomicznych, technik handlowiec, fototechnik, technik logistyk, Liceum Ogólnokształcące Mundurowe (3-letnie), Szkoła Branżowa I stopnia:

- sprzedawca
- kucharz
- mechanik pojazdów samochodowych (kurs prawa jazdy kat . B)
- kierowca- mechanik- nowy kierunek
- kierunki wielozawodowe (wszystkie dostępne zawody na rynku pracy).

Zespół Szkół Weterynaryjno-Przyrodniczych w Kobylnikach oferuje następujące kierunki kształcenia: technik rolnik, technik leśnik, technik weterynarii.

Brak uczelni wyższych na terenie JST, najbliższa uczelnia znajduje się 15 km od Kruszwicy.



Dlaczego warto zainwestować w gminie

Atuty / przewagi gminy w zakresie atrakcyjności inwestycyjnej i potencjału intelektualnego:

Potencjał gospodarczy: Dużym atutem jest występowanie na terenie gminy terenów rolniczych, a także dużych oraz prężnie działających zakładów przemysłowych (Zakłady Tłuszczowe „KRUSZWICA” S.A., Krajowa Spółka Cukrowa w Toruniu - Oddział Cukrownia Kruszwica, Zakłady Przetwórstwa Zbożowo – Młynarskiego w Kruszwicy, R.P.C. BEBO POLSKA Sp. z o.o. Oddział w Kruszwicy , KOM-ROL Kobylniki Sp. z o.o., Hodowla Zwierząt i Nasiennictwa Roślin Polanowice sp. z o. o., Zakład Nasiennorolny Łagiewniki). Ich obecność stwarza korzystne otoczenie biznesowe i korzystną koniunkturę gospodarczą dla kolejnych inwestorów i kreuje pozytywny wizerunek gminy w zakresie polityki gospodarczej.

Potencjał współpracy: Samorząd Miasta i Gminy Kruszwica podejmuje współpracę z organizacjami pozarządowymi oraz innymi podmiotami prowadzącymi działalność pożytku publicznego. Samorząd jest również otwarty w zakresie partnerstwa publiczno – prywatnego.

Potencjał techniczny: Samorząd stara się stworzyć w gminie Kruszwica optymalne warunki dla przedsięwzięć inwestycyjnych. Sprzyjający klimat społeczny oraz profesjonalnie przygotowana infrastruktura techniczna – to najważniejsze atuty.



Dlaczego warto zainwestować w gminie

Atuty / przewagi gminy w zakresie atrakcyjności inwestycyjnej i potencjału intelektualnego:

Potencjał techniczny: Samorząd stara się stworzyć w gminie Kruszwica optymalne warunki dla przedsięwzięć inwestycyjnych. Sprzyjający klimat społeczny oraz profesjonalnie przygotowana infrastruktura techniczna – to najważniejsze atuty.

Potencjał położenia: Uznaje się, że miasto jest bardzo dobrze usytuowane wobec innych miast (stosunkowo nieduża odległość do Włocławka, Torunia, Bydgoszczy, Konina, Inowrocławia). Przy współcześnie istniejących możliwościach przemieszczania się, odległości te nie stanowią problemu, nawet gdyby była potrzeba codziennego dojazdu z Kruszwy do tych miast. Do niewątpliwych atutów gminy należy także położenie Gminy Kruszwica nad jeziorem Gopło (największym jeziorem województwa kujawsko-pomorskiego), co dodatkowo podnosi atrakcyjność Gminy Kruszwica. Położenie Gminy nad Gopłem daje doskonałe warunki do czynnego wypoczynku oraz uprawiania sportów wodnych. Rozgrywa się tu także wiele zawodów wioślarskich. Położone na jej terenie zabytki oraz zasoby dziedzictwa kulturowego jest czynnikiem wpływającym pozytywnie na potencjał turystyczny regionu.



Dlaczego warto zainwestować w gminie

Atuty / przewagi gminy w zakresie atrakcyjności inwestycyjnej i potencjału intelektualnego:

Potencjał intelektualny:

Bliskość do Wyższej Szkoły Gospodarki w Inowrocławiu, Wyższych uczelni w Bydgoszczy i Toruniu oraz Toruńskiego Parku Technologicznego jest dużym atutem w kontekście współpracy tych instytucji z przedsiębiorcami, które ułatwiają przepływ wiedzy i technologii pomiędzy jednostkami naukowymi a przedsiębiorcami.

Potencjał turystyczny Gmina Kruszwica posiada dostępną atrakcyjną infrastrukturą sportowo-rekreacyjną i ofertę turystyczną, ułatwiające i integrujące również działania gmin sąsiednich w tym zakresie, cenione przez gości za szczególne walory środowiska przyrodniczego oraz kulturowe.

Najważniejsze zabytki znajdujące się na terenie gminy Kruszwica można znaleźć na stronie <https://www.gminakruszwica.pl>.



Dlaczego warto zainwestować w gminie

Przewagi inwestycyjne danego regionu/gminy:

- ✓ liczne zabytki oraz zasoby dziedzictwa kulturowego,
- ✓ rozwój turystyki krajobrazowej poprzez wyznaczone drogi rowerowe, obiekty sportowo – rekreacyjne,
- ✓ Kruszwica jest ważnym ośrodkiem na jednym z najpiękniejszych i najbardziej znanych szlaków autokarowych w Polsce - Szlaku Piastowskim, który od lat należy do najpopularniejszych w kraju tras wycieczkowych.
- ✓ Położenie Kruszwy nad jeziorem Gopło (największym jeziorem województwa kujawsko-pomorskiego), dodatkowo podnosi atrakcyjność gminy, dając doskonałe warunki do czynnego wypoczynku oraz uprawiania sportów wodnych.
- ✓ Do niewątpliwych atutów gminy należy także dziedzictwo przyrodnicze. Gmina Kruszwica zlokalizowana jest w granicach obszaru Natura 2000 – Jezioro Gopło, Parku krajobrazowego oraz Nadgoplańskiego Prku Tysiąclecia.
- ✓ Gmina Kruszwica ma charakter rolniczy. Jej użytki rolne stanowią większość jej ogólnej powierzchni.
- ✓ dobre skomunikowanie z dużymi miastami



Tereny inwestycyjne gminy Kruszwica

Nazwa lokalizacji oraz numery działek	działka nr 18/2, Kruszwica miasto obręb 4 Identyfikator działki 040706_4.0004.18/2
Miasto / Gmina	Kruszwica / Kruszwica
Adres (ulica, nr)	Kruszwica, ul. Cmentarna
Powiat	Inowrocław
Województwo	Kujawsko – Pomorskie
Maksymalna dostępna powierzchnia (w jednym kawałku) [ha]	7.5984 ha.
Aktualny plan zagospodarowania przestrzennego (T/N)	Tak – Uchwała nr V/46/2019 RADY MIEJSKIEJ W KRUSZWICY z dnia 28 marca 2019 r. w sprawie uchwalenia miejscowego planu zagospodarowania przestrzennego dla terenu przyległego do ulicy Cmentarnej, Folwarcznej, Działkowej i Cichej w miejscowości Kruszwica

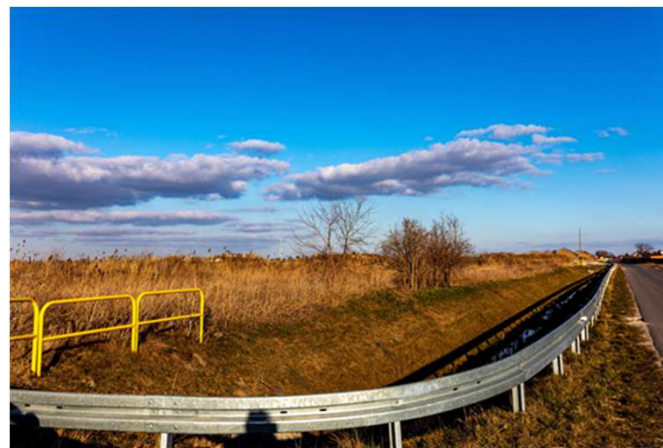


Tereny inwestycyjne gminy Kruszwica

działka nr 18/2, Kruszwica miasto obręb 4
Identyfikator działki: 040706_4.0004.18/2



Tereny inwestycyjne gminy Kruszwica



Tereny inwestycyjne gminy Kruszwica

	LISTA DANYCH DOTYCZĄCYCH TERENU SITE CHECK LIST	
Położenie	Nazwa lokalizacji oraz numery działek	działka nr 18/2, Kruszwica miasto obręb 4 Identyfikator działki 040706_4.0004.18/2
	Miasto / Gmina	Kruszwica / Kruszwica
	Adres (ulica, nr)	Kruszwica, ul. Cmentarna
	Powiat	Inowrocław
	Województwo	Kujawsko – Pomorskie
	Działka jest objęta SSE	Nie
	SSE	Nie dotyczy
	Strona internetowa lub link do MyMaps	https://www.google.com/maps/d/edit?mid=WGo1rjUlyg-e1T8QOezvtMATSExfY3og&usp=sharing
Powierzchnia nieruchomości	Maksymalna dostępna powierzchnia (w jednym kawałku) [ha]	7.5984 ha.
	Kształt działki	Działka ma kształt przybliżony do trapeza
	Możliwości połączenia terenu	Nie



Tereny inwestycyjne gminy Kruszwica

Informacje dotyczące nieruchomości	Orientacyjna cena gruntu [PLN/m ²] włączając 23% VAT	40 PLN/m ²
	Aktualny plan zagospodarowania przestrzennego (T/N)	Tak – Uchwała nr V/46/2019 RADY MIEJSKIEJ W KRUSZWICY z dnia 28 marca 2019 r. w sprawie uchwalenia miejscowego planu zagospodarowania przestrzennego dla terenu przyległego do ulicy Cmentarnej, Folwarcznej, Działkowej i Cichej w miejscowości Kruszwica
	Link do uchwały	http://www.bjp.kruszwica.gmina.pl/?cid=3&bjp_id=13146
	Formy wsparcia na poziomie lokalnym	brak
	Właściciel / Właściciele	właściciel: Skarb państwa użytkownik wieczysty: GMINA KRUSZWICA ul. Nadgoplańska 4 88-150 Kruszwica
	Przeznaczenie w MPZP	P/U - Tereny obiektów produkcyjnych, składów i magazynów lub usług
Warunki nabycia / udostępniania	Sprzedaż	



Tereny inwestycyjne gminy Kruszwica

Charakterystyka działki	Różnica poziomów terenu [m]	Model Różnic Wysokości: Pozycja: 52°41'03.39" 18°19'43.34" wyznaczone z: interpolacja dH: 0.1563 m
	Ograniczenia wysokości budynków [m]	maksymalna wysokość zabudowy to 15m za wyjątkiem budowli, gdzie maksymalna wysokość może wynosić 20m
	Procent dopuszczalnej zabudowy	maksymalnie 95% powierzchni działki
	Zanieczyszczenia wód powierzchniowych i gruntowych (T/N)	Nie
	Poziom wód gruntowych [m]	Brak danych
	Czy były prowadzone badania geologiczne terenu (T/N)	Nie
	Ryzyko wystąpienia zalań lub obsunięć terenu (T/N)	Nie
	Przeszkody podziemne (T/N)	Nie
	Przeszkody występujące na powierzchni terenu (T/N)	Nie
	Istniejące ograniczenia ekologiczne (T/N)	<i>Tak – zakazuje się lokalizacji obiektów do zakładów o zwiększonym lub dużym ryzyku wystąpienia poważnej awarii - zakazuje się lokalizacji mogących zawsze znacząco oddziaływać na środowisko w rozumieniu przepisów odrębnych, za wyjątkiem sieci infrastruktury technicznej.</i>
	Budynki i zabudowania na terenie (T/N)	Nie
	Klasa gleby	Ba
Obecne użytkowanie	działka jest nieużytkowana	



Tereny inwestycyjne gminy Kruszwica

Połączenia transportowe	Dojazdowa droga do terenu	<i>ul. Cmentarna, ul. Folwarczna</i>
	Autostrada / droga ekspresowa / droga krajowa [km]	<i>brak bezpośredniego połączenia</i>
	Porty rzeczne i morskie w odległości do 200 km	<i>Brak</i>
	Kolej [km]	<i>17 km do najbliższego dworca PKP</i>
	Bocznicą kolejową [km]	<i>5 km</i>
	Najbliższe lotnisko międzynarodowe [km]	<i>Bydgoszcz – ok. 60km</i>
	Najbliższe miasto wojewódzkie [km]	<i>Bydgoszcz – ok. 60km</i>



Tereny inwestycyjne gminy Kruszwica

Istniejąca infrastruktura	Elektryczność na terenie (T/N)	<i>Nie, ale istnieje możliwość wykonania przyłączenia do skrzynki przy ul. Cmentarnej</i>
	<ul style="list-style-type: none"> ▪ Odległość przyłącza od granicy terenu [m] ▪ Napięcie [kV] ▪ Dostępna moc [MW] 	<i>Najbliższe przyłącze, ok. 800mb od działki inwestycyjnej</i> <i>0,4 kV</i> <i>obecnie 0,005MW z możliwością zwiększenia</i>
	Gaz na terenie (T/N)	<i>N</i>
	<ul style="list-style-type: none"> ▪ Odległość przyłącza do granicy działki [m] ▪ Wartość kaloryczna [MJ/Nm³] ▪ Średnica rury [mm] ▪ Dostępna objętość [Nm³/h] 	<i>Najbliższe przyłącze, ok. 1,5km od działki inwestycyjnej</i> <i>Brak</i> <i>Brak</i> <i>Brak</i>
	Woda przeznaczona do celów socjalnych na terenie (T/N)	<i>T</i>
	<ul style="list-style-type: none"> ▪ Odległość przyłącza od granicy terenu [m] ▪ Dostępna objętość [m³/24h] 	<i>ok. 150 mb</i> <i>Brak danych</i>
	Woda przeznaczona do celów przemysłowych na terenie (T/N)	<i>T</i>
	<ul style="list-style-type: none"> ▪ Odległość przyłącza do granicy działki [m] ▪ Dostępna objętość [m³/24h] 	<i>ok. 150 mb</i> <i>Brak danych</i>
	Kanalizacja na terenie (T/N)	<i>T</i>
	<ul style="list-style-type: none"> ▪ Odległość przyłącza do granicy terenu[m] ▪ Dostępna objętość [m³/24h] 	<i>ok. 250 mb</i> <i>Brak danych</i>
	Oczyszczalnia ścieków na terenie bądź w bezpośrednim sąsiedztwie	<i>Oczyszczalnia ścieków znajduje się ok. 5 km od działki inwestycyjnej</i>
	Telefony (T/N)	<i>N</i>
	<ul style="list-style-type: none"> ▪ Odległość przyłącza od granicy terenu [m] 	<i>Najbliższe przyłącze, ok. 1,5km od działki inwestycyjnej</i>





PUNKT OBSŁUGI INWESTORA



Urząd Miejski w Kruszwicy

ul. Nadgoplańska 4, 88-150 Kruszwica

Punkt Obsługi Inwestora pokój nr 113

Kontakt:

tel. 52/ 3515010 wew. 38

e-mail: justyna.pankowska@kruszwica.um.gov.pl

el. 52/ 3515010 wew. 37

e-mail: swierczynski@kruszwica.um.gov.pl

W czym możemy pomóc?

- Wybranie optymalnego terenu inwestycyjnego pod planowaną działalność gospodarczą
- Asystowanie Inwestorowi we wszystkich niezbędnych procedurach administracyjnych i prawnych, występujących w trakcie realizacji projektu
- Oferowanie szybszego dostępu do kompleksowej informacji dotyczącej otoczenia gospodarczo - prawnego inwestycji
- Opieka poinwestycyjna dla firm (wspieranie firm już działających na terenach gminy)
- Informowanie o zachętach inwestycyjnych udzielanych przez samorząd gminny oraz SSE
- Punkt Obsługi Inwestora w mieście Kruszwica jest również lokalnym punktem konsultacyjnym dla miejscowych firm, m.in. w zakresie pozyskiwania środków unijnych z programów regionalnych jak i programów krajowych.

