

**UCHWAŁA Nr XXXIII/424/2021
RADY MIEJSKIEJ W KRUSZWICY**

z dnia 26 sierpnia 2021r.

zmieniająca uchwałę w sprawie przystąpienia do sporządzenia miejscowego planu zagospodarowania przestrzennego terenu przyległego do ulicy Nadgoplańskiej, Słonecznej, Grodzkiej i Kościuszki w miejscowości Kruszwica.

Na podstawie art. 18 ust. 2 pkt 15 ustawy z dnia 8 marca 1990 r. o samorządzie gminnym (Dz. U. z 2021 r., poz. 1372), art. 14 ust. 1 ustawy z dnia 27 marca 2003 r. o planowaniu i zagospodarowaniu przestrzennym (Dz. U. z 2021 r. poz. 741, 784 i 922) uchwala się, co następuje:

§ 1.1. W uchwale Nr XII/142/2019 Rady Miejskiej w Kruszwicy z dnia 29 października 2019 r. w sprawie przystąpienia do sporządzenia miejscowego planu zagospodarowania przestrzennego terenu przyległego do ulicy Nadgoplańskiej, Słonecznej, Grodzkiej i Kościuszki w miejscowości Kruszwica zmienia się § 2, który otrzymuje brzmienie:

„§ 2.1. Integralną częścią niniejszej uchwały jest załącznik graficzny przedstawiający granice obszaru objętego planem.”

2. Sporządzenie miejscowego planu zagospodarowania przestrzennego terenu przyległego do ulicy Nadgoplańskiej, Słonecznej, Grodzkiej i Kościuszki w miejscowości Kruszwica nastąpi w częściach.

3. Części sporządzanego miejscowego planu zagospodarowania przestrzennego określono na załącznikach graficznych do niniejszej uchwały, oznaczonych jako: załącznik nr 1 – część pierwsza oraz załącznik nr 2 – część druga.

4. Opracowanie i uchwalenie miejscowego planu zagospodarowania przestrzennego może nastąpić odrębnie dla poszczególnych części, o których mowa w ust. 3.”

§ 2. Wykonanie uchwały powierza się Burmistrzowi Kruszwicy.

§ 3. Uchwała wchodzi w życie z dniem podjęcia.

Przewodniczący
Rady Miejskiej w Kruszwicy

.....
Aleksander Budner

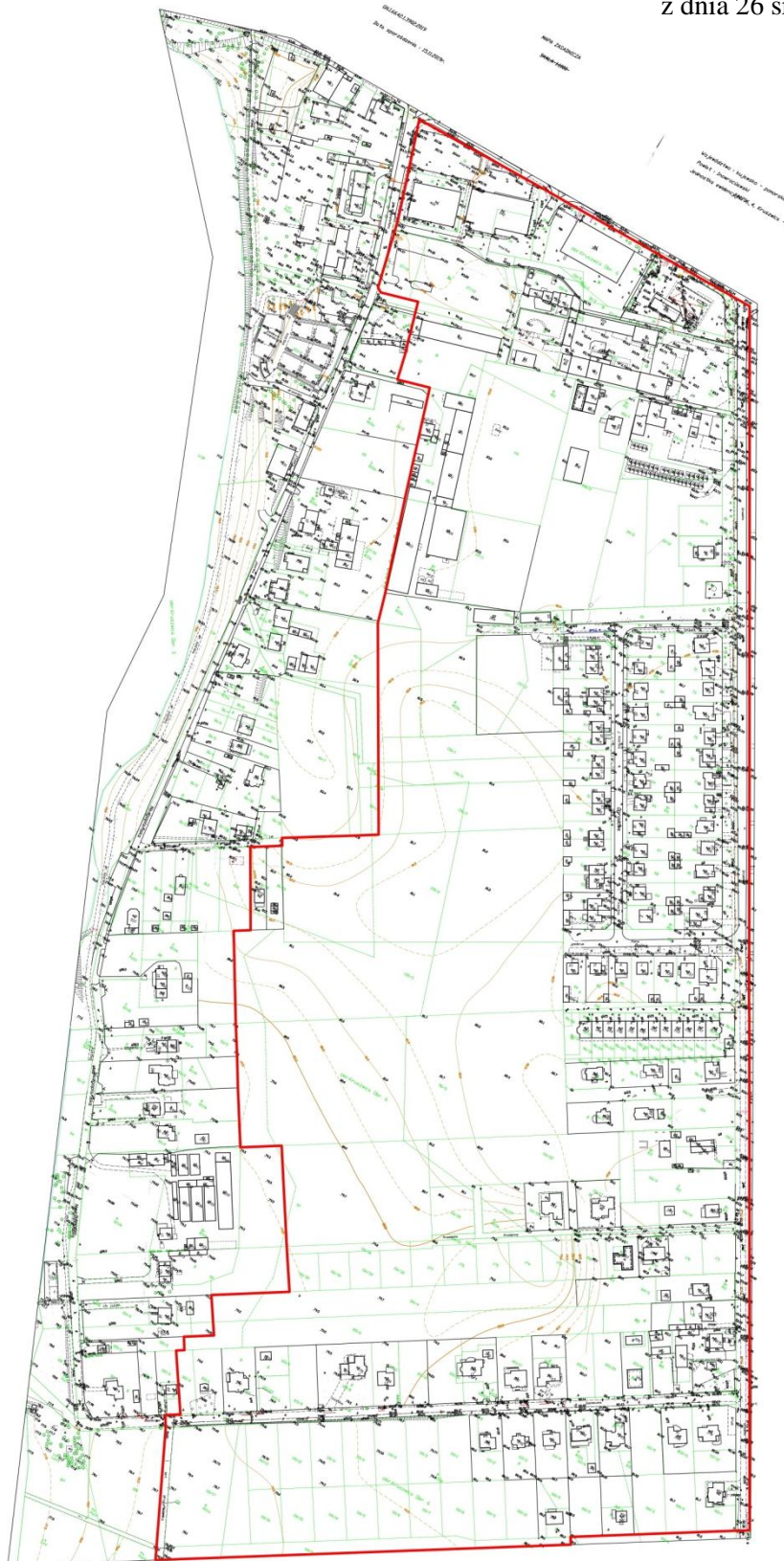
UZASADNIENIE
do UCHWAŁY Nr XXXIII/424/2021
RADY MIEJSKIEJ W KRUSZWICY
z dnia 26 sierpnia 2021r.

Uchwałą Nr XII/142/2019 z dnia 29 października 2019 r. Rada Miejska w Kruszwicy przystąpiła do sporządzenia miejscowego planu zagospodarowania przestrzennego terenu przyległego do ulicy Nadgoplańskiej, Słonecznej, Grodzkiej i Kościuszki w miejscowości Kruszwica.

Obszar objęty wskazaną uchwałą obejmował grunty przyległe do Jeziora Gopło, położone w granicy Nadgoplańskiego Parku Tysiąclecia, dla których została ustalona strefa zakazu budowania nowych obiektów budowlanych w pasie o szerokości 100 m od linii brzegowej rzek, jezior i innych zbiorników wodnych, z wyjątkiem obiektów służących turystyce wodnej, gospodarce wodnej lub rybackiej.

W trakcie procedury sporządzania planu miejscowego, Burmistrz Kruszwicy wystąpił do Regionalnej Dyrekcji Ochrony Środowiska w Bydgoszczy o opinię projektu planu. Regionalny Dyrektor Ochrony Środowiska w Bydgoszczy zajął negatywne stanowisko, wskazując na sprzeczność z przepisem określonym w § 4 pkt 7 rozporządzenia Wojewody Kujawsko-Pomorskiego z dnia 2 listopada 2004 r. w sprawie Nadgoplańskiego Parku Tysiąclecia. W związku z powyższym za zasadne należy uznać sporządzenie planu miejscowego w częściach – dla obszaru znajdującego się poza strefą zakazu budowania nowych obiektów budowlanych w pasie o szerokości 100 m od linii brzegowej rzek, jezior i innych zbiorników wodnych, z wyjątkiem obiektów służących turystyce wodnej, gospodarce wodnej lub rybackiej oraz dla obszaru, dla którego strefa obowiązuje.

Załącznik nr 1
do Uchwały Nr XXXIII/424/2021
Rady Miejskiej w Kruszwicy
z dnia 26 sierpnia 2021 r.



— granica terenu przeznaczony do sporządzenia planu miejscowego

Załącznik nr 2
do Uchwały Nr XXXIII/424/2021
Rady Miejskiej w Kruszwicy
z dnia 26 sierpnia 2021 r.

